

Rapport Statistiques

Traffic Statistics



Période : 01-30 Avril 2024

statistiques@montpellier.aeroport.fr

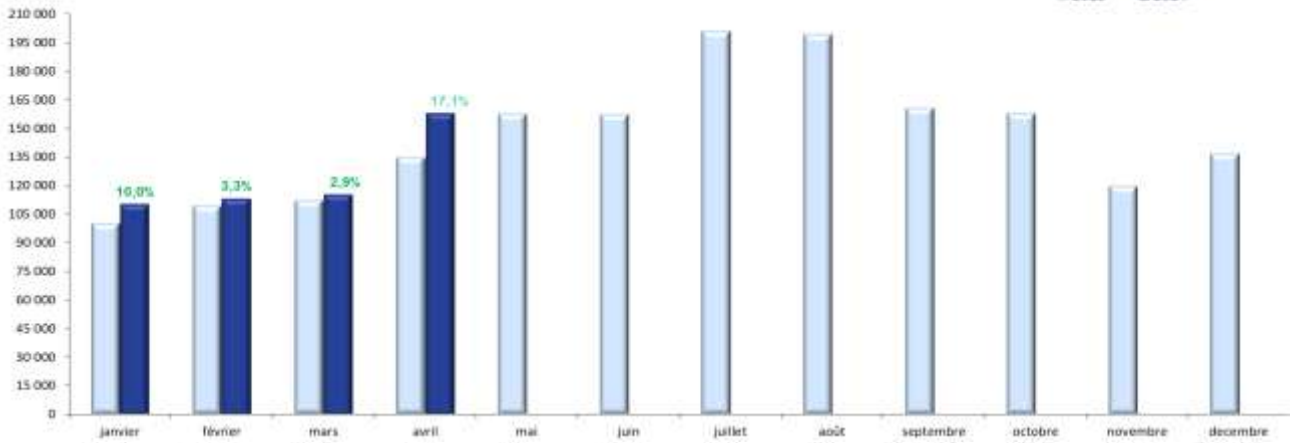
TRAFIC COMMERCIAL

	Mois de : AVRIL			Cumul jusqu'au mois de : AVRIL		
	2024	2023	Variation	2024	2023	Variation
Passagers :	158 056	135 085	17,00%	497 572	458 119	8,61%
LOCAUX :	157 793	134 779	17,08%	496 564	456 675	8,73%
NATIONAUX	83 278	85 087	-2,13%	300 039	282 650	6,15%
Réguliers	82 870	84 664	-2,12%	298 324	280 860	6,22%
Non Réguliers	408	423	-3,55%	1 715	1 790	-4,19%
EUROPEENS	27 280	22 372	21,94%	59 346	68 594	-13,48%
Réguliers	27 131	22 133	22,58%	58 135	67 592	-13,99%
Non Réguliers	149	239	-37,66%	1 211	1 002	20,86%
INTERNATIONAUX	47 235	27 320	72,90%	137 179	105 431	30,11%
Réguliers	47 101	27 176	73,32%	136 603	105 060	30,02%
Non Réguliers	134	144	-6,94%	576	371	55,26%
TRANSITS (ARRIVEES) :	263	306	-14,05%	1 008	1 444	-30,19%

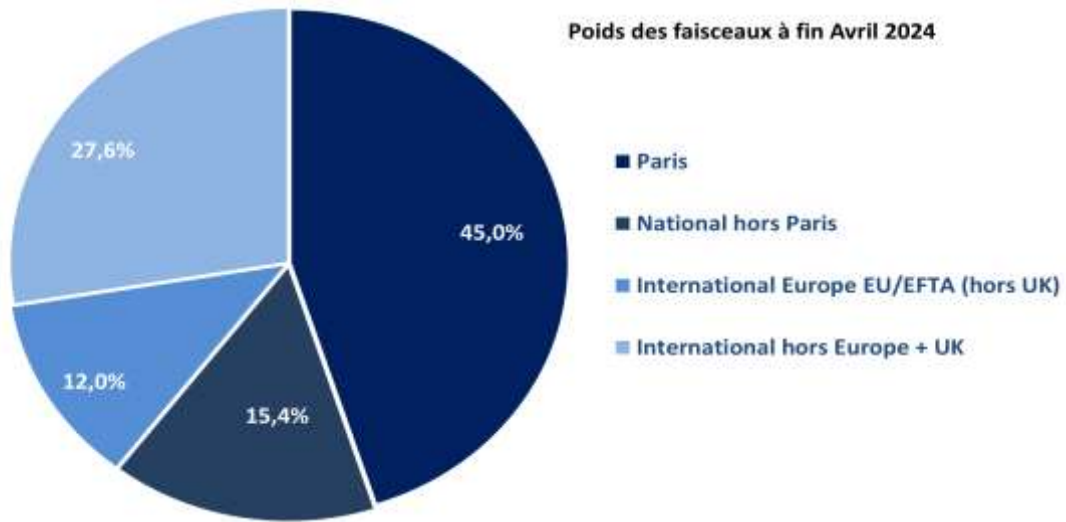
MOUVEMENTS AVRIL

	Mois de : AVRIL			Cumul jusqu'au mois de : AVRIL		
	2024	2023	Variation	2024	2023	Variation
Mouvements	1 363	1 103	23,57%	4 270	3 990	7,02%
NATIONAUX	716	656	9,15%	2 473	2 371	4,30%
Réguliers	604	598	1,00%	2128	2 166	-1,75%
Non Réguliers	112	58	93,10%	345	205	68,29%
EUROPEENS	254	217	17,05%	606	711	-14,77%
Réguliers	228	187	21,93%	496	582	-14,78%
Non Réguliers	26	30	-13,33%	110	129	-14,73%
INTERNATIONAUX	393	230	70,87%	1 191	908	31,17%
Réguliers	384	223	72,20%	1 146	863	32,79%
Non Réguliers	9	7	28,57%	45	45	

Saisonnalité du trafic passagers locaux



Poids des faisceaux à fin Avril 2024



PDM par type de service à fin Avril 2024

