



MONTPELLIER  
MÉDITERRANÉE

# RAPPORT STATISTIQUES



MONTPELLIER  
MÉDITERRANÉE



Trafic réalisé 01-31 Janvier 2015

Contact: [statistiques@montpellier.aeroport.fr](mailto:statistiques@montpellier.aeroport.fr)

## TRAFIC COMMERCIAL

	Mois de : <b>JANVIER</b>			Cumul jusqu'au mois de : <b>JANVIER</b>		
	2015	2014	Variation	2015	2014	Variation
<b>Passagers :</b>	<b>91 723</b>	<b>90 918</b>	<b>0,89%</b>	<b>91 723</b>	<b>90 918</b>	<b>0,89%</b>
<b>LOCAUX :</b>	<b>91 698</b>	<b>90 918</b>	<b>0,86%</b>	<b>91 698</b>	<b>90 918</b>	<b>0,86%</b>
<b>NATIONAUX</b>	<b>74 368</b>	<b>73 546</b>	<b>1,12%</b>	<b>74 368</b>	<b>73 546</b>	<b>1,12%</b>
Réguliers	73 945	73 269	<b>0,92%</b>	73 945	73 269	<b>0,92%</b>
Non Réguliers	423	277	<b>52,71%</b>	423	277	<b>52,71%</b>
<b>EUROPEENS</b>	<b>12 157</b>	<b>11 095</b>	<b>9,57%</b>	<b>12 157</b>	<b>11 095</b>	<b>9,57%</b>
Réguliers	11 853	10 996	<b>7,79%</b>	11 853	10 996	<b>7,79%</b>
Non Réguliers	304	99	<b>207,07%</b>	304	99	<b>207,07%</b>
<b>INTERNATIONAUX</b>	<b>5 173</b>	<b>6 277</b>	<b>-17,59%</b>	<b>5 173</b>	<b>6 277</b>	<b>-17,59%</b>
Réguliers	5 173	6 277	<b>-17,59%</b>	5 173	6 277	<b>-17,59%</b>
Non Réguliers			--			--
<b>TRANSITS (ARRIVEES) :</b>	<b>25</b>		<b>100,00%</b>	<b>25</b>		<b>100,00%</b>



**COMPARATIF TRAFIC PAR DESTINATIONS ET NATIONALITES - 2015/14**  
à fin JANVIER 2015

VILLES	janvier		Variation 2015/14	TOTAL		Variation 2015/14
	2014	2015		2014	2015	
<b>PARIS</b>						
PARIS Ch Gaulle	29 900	30 406	1,69%	29 900	30 406	1,69%
PARIS ORLY OUEST (Air France)	31 554	34 166	8,28%	31 554	34 166	8,28%
PARIS LE BOURGET	30	93	210,00%	30	93	210,00%
PARIS ORLY (Autres)	--	--	--	--	--	--
<b>TOTAL PARIS</b>	<b>61 484</b>	<b>64 665</b>	<b>5,17%</b>	<b>61 484</b>	<b>64 665</b>	<b>5,17%</b>
<b>NATIONAUX HORS PARIS</b>						
AJACCIO	--	--	--	--	--	--
BASTIA	--	--	--	--	--	--
BIARRITZ	--	--	--	--	--	--
BORDEAUX	--	--	--	--	--	--
BREST	--	--	--	--	--	--
CAEN	--	--	--	--	--	--
CHALON VATRY	28	--	-100,00%	28	--	-100,00%
LILLE	2 105	--	-100,00%	2 105	--	-100,00%
LORIENT	--	30	100,00%	--	30	100,00%
LYON	1 683	1 063	-36,84%	1 683	1 063	-36,84%
METZ NANCY	--	62	100,00%	--	62	100,00%
NANTES	6 283	7 305	16,27%	6 283	7 305	16,27%
NICE	148	--	-100,00%	148	--	-100,00%
PAU	--	--	--	--	--	--
RENNES	--	--	--	--	--	--
ST BRIEUC	--	--	--	--	--	--
STRASBOURG	1 759	1 148	-34,74%	1 759	1 148	-34,74%
Autres Charters Nat.	56	95	69,64%	56	95	69,64%
<b>TOTAL NATIONAUX HORS PARIS</b>	<b>12 062</b>	<b>9 703</b>	<b>-19,56%</b>	<b>12 062</b>	<b>9 703</b>	<b>-19,56%</b>
<b>TOTAL NATIONAUX</b>	<b>73 546</b>	<b>74 368</b>	<b>1,12%</b>	<b>73 546</b>	<b>74 368</b>	<b>1,12%</b>
<b>EUROPEENS</b>						
AMSTERDAM	--	75	100,00%	--	75	100,00%
BALE-MULHOUSE	--	2 107	100,00%	--	2 107	100,00%
BIRMINGHAM	--	--	--	--	--	--
BRISTOL	--	--	--	--	--	--
BRUXELLES	--	--	--	--	--	--
BUDAPEST	--	--	--	--	--	--
CARDIFF	--	--	--	--	--	--
CHARLEROI	2 991	4 138	38,35%	2 991	4 138	38,35%
COLOGNE	--	--	--	--	--	--
COPENHAGUE	--	--	--	--	--	--
CRACOVIE	--	--	--	--	--	--
DUBLIN	2	--	-100,00%	2	--	-100,00%
DUBROVNIK	--	--	--	--	--	--
DUSSELDORF	--	--	--	--	--	--
EDIMBOURG	--	--	--	--	--	--
FRANCFORT	--	--	--	--	--	--
FRANCFORT HAHN	1 385	--	-100,00%	1 385	--	-100,00%
FUNCHAL	--	--	--	--	--	--
GENEVE	--	14	100,00%	--	14	100,00%
LEEDS	--	--	--	--	--	--
LISBONNE	--	--	--	--	--	--
LONDRES GATWICK	5 503	4 848	-11,90%	5 503	4 848	-11,90%
LONDRES LUTON	--	--	--	--	--	--
MADRID	15	--	-100,00%	15	--	-100,00%
MALAGA	--	--	--	--	--	--
MALTE	--	--	--	--	--	--
MANCHESTER	--	--	--	--	--	--
MUNICH	--	--	--	--	--	--
PALMA	--	--	--	--	--	--
PORTO	--	139	100,00%	--	139	100,00%
PULA	--	--	--	--	--	--
RHODES	--	--	--	--	--	--
ROME FIUMICINO	1 117	760	-31,96%	1 117	760	-31,96%
ROTTERDAM	--	--	--	--	--	--
VARSOVIE	--	--	--	--	--	--
VENISE	--	4	100,00%	--	4	100,00%
ZURICH	--	--	--	--	--	--
Autres Charters Euro.	82	72	-12,20%	82	72	-12,20%
<b>TOTAL EUROPEENS</b>	<b>11 095</b>	<b>12 157</b>	<b>9,57%</b>	<b>11 095</b>	<b>12 157</b>	<b>9,57%</b>
<b>INTERNATIONAUX</b>						
AGADIR	--	--	--	--	--	--
ALGER	--	--	--	--	--	--
CASABLANCA	2 984	1 864	-37,53%	2 984	1 864	-37,53%
DAKAR	--	--	--	--	--	--
DJERBA	--	--	--	--	--	--
FES	2 287	2 254	-1,44%	2 287	2 254	-1,44%
ISTANBUL	--	--	--	--	--	--
JEDDAH	--	--	--	--	--	--
MARRAKECH	--	--	--	--	--	--
MONASTIR	--	--	--	--	--	--
NADOR	1 006	1 055	4,87%	1 006	1 055	4,87%
ORAN	--	--	--	--	--	--
OSLO	--	--	--	--	--	--
OUIJDA	--	--	--	--	--	--
TANGER	--	--	--	--	--	--
TUNIS	--	--	--	--	--	--
Autres Charters Inter.	--	--	--	--	--	--
<b>TOTAL INTERNATIONAUX</b>	<b>6 277</b>	<b>5 173</b>	<b>-17,59%</b>	<b>6 277</b>	<b>5 173</b>	<b>-17,59%</b>
<b>TOTAL</b>	<b>90 918</b>	<b>91 698</b>	<b>0,86%</b>	<b>90 918</b>	<b>91 698</b>	<b>0,86%</b>

**Comparatif Trafic Par Compagnies - 2015/14**  
**Vois Réguliers et Non Réguliers**  
**à fin JANVIER 2015**

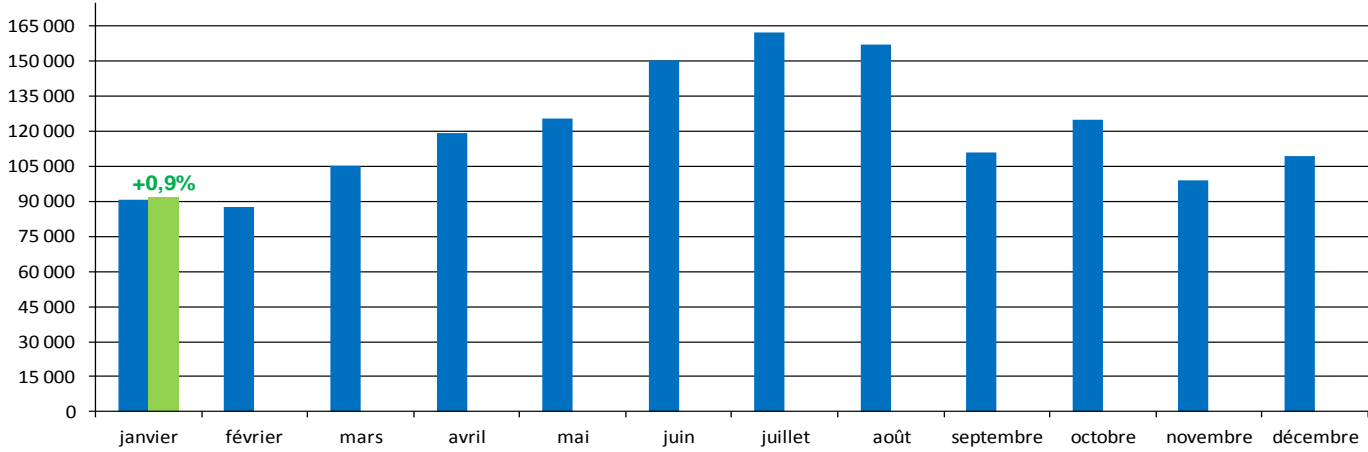
	janvier		Variation 2015/14	TOTAL		Variation 2015/14
	2014	2015		2014	2015	
<b>REGULIERS</b>						
AIR ALGERIE			--			--
AIR ARABIA MAROC	6 277	5 173	-17,59%	6 277	5 173	-17,59%
AIR FRANCE	61 454	64 572	5,07%	61 454	64 572	5,07%
ALITALIA	1 117	760	-31,96%	1 117	760	-31,96%
BRUSSELS AIRLINES			--			--
EASYJET	5 503	4 848	-11,90%	5 503	4 848	-11,90%
EASYJET SWITZERLAND		2 107	100,00%		2 107	100,00%
EUROPE AIRPOST (PAX EQUIPAGE)			--			--
GERMANWINGS			--			--
HOP!	9 309	5 261	-43,48%	9 309	5 261	-43,48%
KLM ROYAL DUTCH AIRLINES			--			--
LUFTHANSA			--			--
NORWEGIAN			--			--
ROYAL AIR MAROC			--			--
RYANAIR	4 376	4 138	-5,44%	4 376	4 138	-5,44%
SCANDINAVIAN AIRLINES SYSTEM			--			--
TRANSAVIA			--			--
VOLOTEA	2 506	4 112	64,09%	2 506	4 112	64,09%
<b>NON REGULIERS</b>						
AIGLE AZUR			--			--
AIR ALGERIE			--			--
AIR ARABIA MAROC			--			--
AIR CORSICA			--			--
AIR EUROPA			--			--
AIR FRANCE			--			--
AIR MEDITERRANEE			--			--
AIR NOSTRUM			--			--
AIR VALLEE			--			--
AIRLINAIR			--			--
ALITALIA			--			--
ATLANTIQUE AIR ASSISTANCE			--			--
AVIATION DEFENSE SERVICE	16	13	-18,75%	16	13	-18,75%
BRIT AIR			--			--
BRUSSELS AIRLINES			--			--
DENIM AIR			--			--
EASTERN AIRWAYS			--			--
EASYJET			--			--
EASYJET SWITZERLAND			--			--
EUROPE AIRPOST			--			--
GERMANWINGS			--			--
HOP!		205	100,00%		205	100,00%
KLM ROYAL DUTCH AIRLINES		71	100,00%		71	100,00%
LUFTHANSA			--			--
NETJETS TRANSPORTES AEREOS		13	100,00%		13	100,00%
NORWEGIAN			--			--
PAN EUROPEAN AIR SERVICE			--			--
REGIONAL Cie Européenne			--			--
ROYAL AIR MAROC			--			--
RYANAIR		139	100,00%		139	100,00%
SATA INTERNACIONAL			--			--
SCANDINAVIAN AIRLINES SYSTEM			--			--
SKY BRIDGE AIR			--			--
SUN AIR OF SCANDINAVIA	127		-100,00%	127		-100,00%
TRANSAVIA			--			--
TRAVEL SERVICE AIRLINES			--			--
TUNISAIR			--			--
TWIN JET		7	100,00%		7	100,00%
VIP WINGS			--			--
VLM AIRLINES			--			--
VOLOTEA		29	100,00%		29	100,00%
XL AIRWAYS			--			--
<b>Autres Compagnies</b>	233	250	7,30%	233	250	7,30%
<b>TOTAL REGULIERS</b>	<b>90 542</b>	<b>90 971</b>	<b>0,47%</b>	<b>90 542</b>	<b>90 971</b>	<b>0,47%</b>
<b>TOTAL NON REGULIERS</b>	<b>376</b>	<b>727</b>	<b>93,35%</b>	<b>376</b>	<b>727</b>	<b>93,35%</b>
<b>TOTAL GENERAL</b>	<b>90 918</b>	<b>91 698</b>	<b>0,86%</b>	<b>90 918</b>	<b>91 698</b>	<b>0,86%</b>

**COMPAGNIES AYANT DES VOLS REGULIERS ET NON REGULIERS**

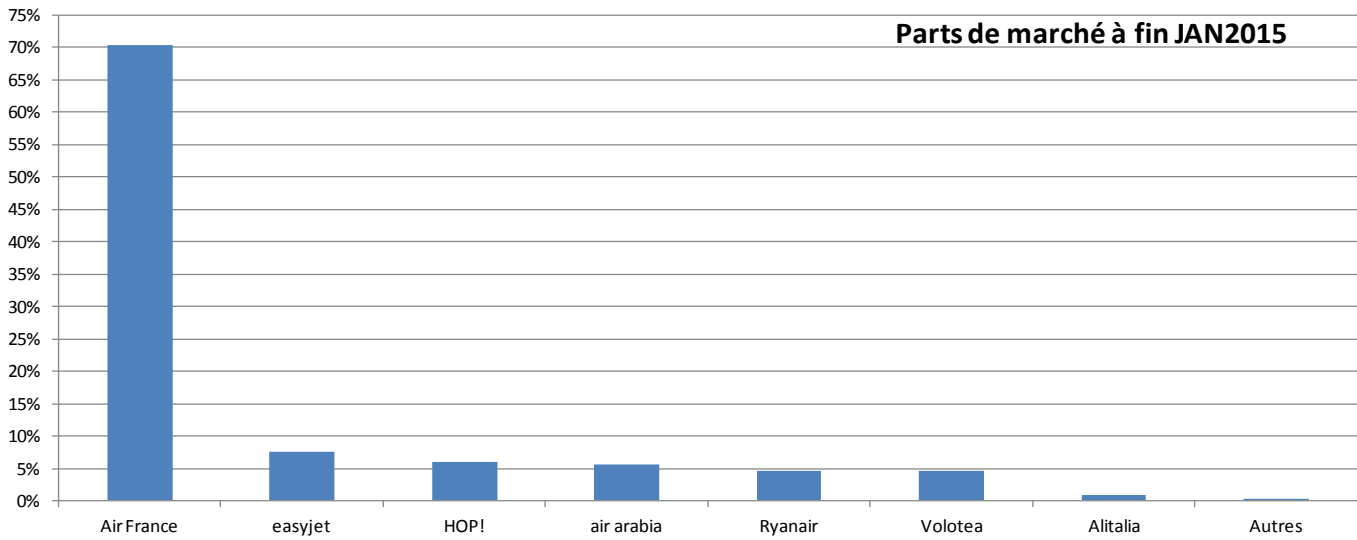
TOTAL AIR ALGERIE			--			--
TOTAL AIR ARABIA MAROC	6 277	5 173	-17,59%	6 277	5 173	-17,59%
TOTAL AIR FRANCE	61 454	64 572	5,07%	61 454	64 572	5,07%
TOTAL ALITALIA	1 117	760	-31,96%	1 117	760	-31,96%
TOTAL BRUSSELS AIRLINES			--			--
TOTAL EASYJET	5 503	4 848	-11,90%	5 503	4 848	-11,90%
TOTAL EASYJET SWITZERLAND		2 107	100,00%		2 107	100,00%
TOTAL GERMANWINGS			--			--
TOTAL HOP!	9 309	5 466	-41,28%	9 309	5 466	-41,28%
TOTAL KLM ROYAL DUTCH AIRLINES		71	100,00%		71	100,00%
TOTAL LUFTHANSA			--			--
TOTAL NORWEGIAN			--			--
TOTAL ROYAL AIR MAROC			--			--
TOTAL RYANAIR	4 376	4 277	-2,26%	4 376	4 277	-2,26%
TOTAL SCANDINAVIAN AIRLINES SYSTEM			--			--
TOTAL TRANSAVIA			--			--
TOTAL VOLOTEA	2 506	4 141	65,24%	2 506	4 141	65,24%

Evolution du trafic passagers par mois

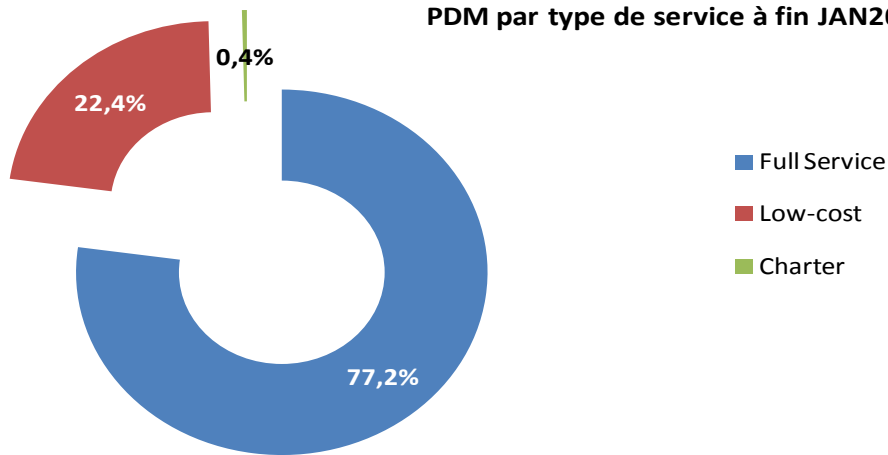
■ 2014 ■ 2015



Parts de marché à fin JAN2015



PDM par type de service à fin JAN2015



Poids des axes au cumul à fin JAN2015

