



MONTPELLIER
MÉDITERRANÉE

RAPPORT STATISTIQUES

AU DÉPART DE MONTPELLIER



Trafic réalisé 01-31 Mai 2015

Contact: statistiques@montpellier.aeroport.fr

TRAFIC COMMERCIAL

	Mois de : <i>MAI</i>			Cumul jusqu'au mois de : <i>MAI</i>		
	2015	2014	Variation	2015	2014	Variation
Passagers :	132 391	125 941	5,12%	539 811	529 255	1,99%
LOCAUX :	132 391	125 749	5,28%	539 401	528 991	1,97%
NATIONAUX	87 214	86 584	0,73%	399 236	398 558	0,17%
Réguliers	86 704	86 111	0,69%	396 426	396 977	-0,14%
Non Réguliers	510	473	7,82%	2 810	1 581	77,74%
EUROPEENS	38 307	33 155	15,54%	111 268	100 994	10,17%
Réguliers	37 396	32 803	14,00%	108 390	99 691	8,73%
Non Réguliers	911	352	158,81%	2 878	1 303	120,87%
INTERNATIONAUX	6 870	6 010	14,31%	28 897	29 439	-1,84%
Réguliers	6 866	5 995	14,53%	28 886	29 403	-1,76%
Non Réguliers	4	15	-73,33%	11	36	-69,44%
TRANSITS (ARRIVEES) :		192	-100,00%	410	264	55,30%



COMPARATIF TRAFIC PAR DESTINATIONS ET NATIONALITES - 2015/14
à fin MAI 2015

VILLES	mai		Variation 2015/14	TOTAL		Variation 2015/14
	2014	2015		2014	2015	
PARIS						
PARIS Ch Gaulle	29 843	31 907	6.92%	145 907	151 428	3.78%
PARIS ORLY OUEST (Air France)	37 079	38 659	4.26%	176 629	184 295	4.34%
PARIS LE BOURGET	3	48	1500.00%	38	177	365.79%
PARIS ORLY (Autres)	92	61	-33.70%	278	241	-13.31%
TOTAL PARIS	67 017	70 675	5,46%	322 852	336 141	4,12%
NATIONAUX HORS PARIS						
AJACCIO	1 044	1 077	3.16%	1 249	1 798	43.96%
BASTIA			--		73	100.00%
BIARRITZ			--			--
BORDEAUX		5	100.00%	78	6	-92.31%
BREST	93	1 159	1146.24%	93	2 134	2194.62%
CAEN			--		64	100.00%
CHALON VATRY			--	56	64	14.29%
LILLE	2 567		-100.00%	11 715	64	-99.45%
LORIENT			--	58	60	3.45%
LYON	1 784	1 437	-19.45%	9 788	7 384	-24.56%
METZ NANCY	1		-100.00%	1	66	6500.00%
NANTES	11 254	10 722	-4.73%	40 774	43 783	7.38%
NICE	11		-100.00%	203	64	-68.47%
PAU			--			--
RENNES		64	100.00%	50	64	28.00%
ST BRIEUC			--	64	70	9.38%
STRASBOURG	2 752	1 996	-27.47%	11 330	6 756	-40.37%
Autres Charters Nat.	61	79	29.51%	247	645	161.13%
TOTAL NATIONAUX HORS PARIS	19 567	16 539	-15,48%	75 706	63 095	-16,66%
TOTAL NATIONAUX	86 584	87 214	0,73%	398 558	399 236	0,17%
EUROPEENS						
AMSTERDAM		2 004	100.00%		2 079	100.00%
BALE-MULHOUSE	3 313	3 711	12.01%	6 513	14 530	123.09%
BIRMINGHAM			--			--
BRISTOL			--			--
BRUXELLES	10		-100.00%	35	10	-71.43%
BUDAPEST			--		277	100.00%
CARDIFF			--	30		-100.00%
CHARLEROI	5 403	6 090	12.72%	20 835	23 924	14.83%
COLOGNE			--			--
COPENHAGUE			--			--
CRACOVIE	89		-100.00%	413		-100.00%
DUBLIN			--	2	542	27000.00%
DUBROVNIK	55		-100.00%	55		-100.00%
DUSSELDORF	370	402	8.65%	623	410	-34.19%
EDIMBOURG			--	360		-100.00%
FRANCFORT	593	609	2.70%	593	609	2.70%
FRANCFORT HAHN	4 572	5 207	13.89%	14 758	10 218	-30.76%
FUNCHAL	48	73	52.08%	48	146	204.17%
GENEVE	2	2		18	29	61.11%
LEEDS	2 365		-100.00%	4 314		-100.00%
LISBONNE		215	100.00%		215	100.00%
LONDRES GATWICK	9 770	11 166	14.29%	38 863	41 034	5.59%
LONDRES LUTON	1 517	1 370	-9.69%	1 526	1 402	-8.13%
MADRID		7	100.00%	15	7	-53.33%
MALAGA			--		7	100.00%
MALTE		228	100.00%		228	100.00%
MANCHESTER			--			--
MUNICH	205	230	12.20%	205	230	12.20%
PALMA			--			--
PORTO		217	100.00%		356	100.00%
PULA	55		-100.00%	55		-100.00%
RHODES			--			--
ROME FIUMICINO	1 291	3 034	135.01%	6 307	9 743	54.48%
ROTTERDAM	3 404	3 573	4.96%	5 168	4 350	-15.83%
VARSOVIE	89		-100.00%	89		-100.00%
VENISE			--		4	100.00%
ZURICH			--	18	8	-55.56%
Autres Charters Euro.	4	169	4125.00%	151	910	502.65%
TOTAL EUROPEENS	33 155	38 307	15,54%	100 994	111 268	10,17%
INTERNATIONAUX						
AGADIR			--			--
ALGER			--			--
CASABLANCA	2 240	2 494	11.34%	12 029	10 528	-12.48%
DAKAR			--			--
DJERBA			--			--
FES	2 395	2 952	23.26%	11 369	12 839	12.93%
ISTANBUL			--			--
JEDDAH			--			--
MARRAKECH	7		-100.00%	13	6	-53.85%
MONASTIR			--			--
NADOR	1 360	1 420	4.41%	6 005	5 519	-8.09%
ORAN	2		-100.00%	5		-100.00%
OSLO			--			--
OUIJDA			--			--
TANGER			--			--
TUNIS			--	2	1	-50.00%
Autres Charters Inter.	6	4	-33.33%	16	4	-75.00%
TOTAL INTERNATIONAUX	6 010	6 870	14,31%	29 439	28 897	-1,84%
TOTAL	125 749	132 391	5,28%	528 991	539 401	1,97%

Comparatif Trafic Par Compagnies - 2015/14
Vois Réguliers et Non Réguliers
à fin MAI 2015

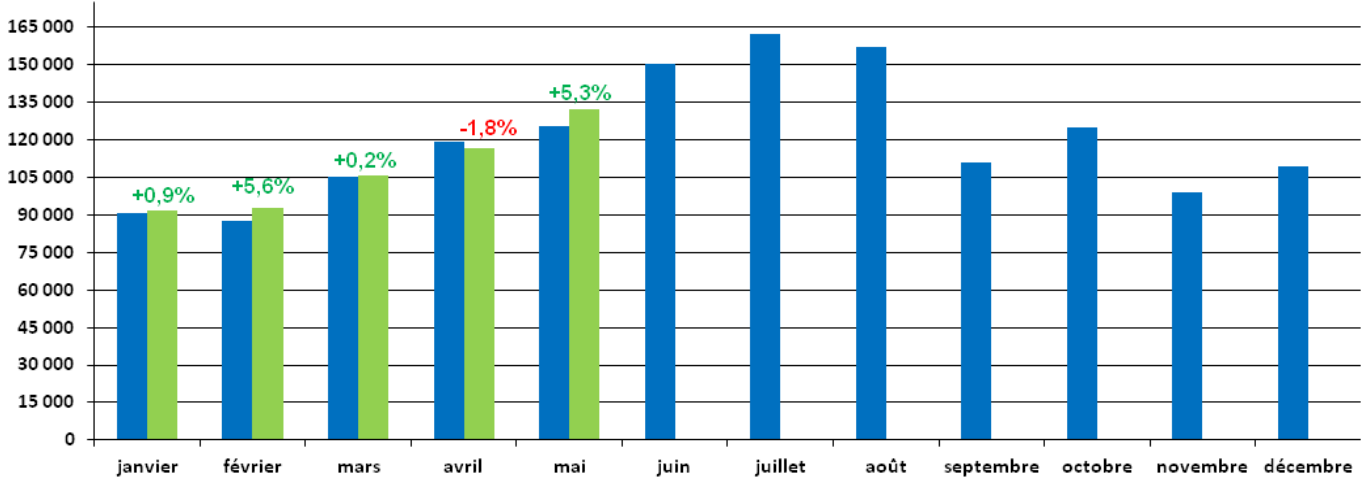
	mai		Variation 2015/14	TOTAL		Variation 2015/14
	2014	2015		2014	2015	
REGULIERS						
AIR ALGERIE			--			--
AIR ARABIA MAROC	5 995	6 866	14,53%	29 403	28 886	-1,76%
AIR FRANCE	66 922	70 519	5,37%	322 485	335 040	3,89%
ALITALIA	1 291	1 636	26,72%	6 307	5 741	-8,97%
BRUSSELS AIRLINES			--			--
EASYJET	11 287	13 934	23,45%	40 379	46 406	14,93%
EASYJET SWITZERLAND	3 313	3 711	12,01%	6 509	14 530	123,23%
EUROPE AIRPOST (PAX EQUIPAGE)			--			--
GERMANWINGS	370	402	8,65%	623	402	-35,47%
HOP!	11 975	7 087	-40,82%	53 747	33 150	-38,32%
KLM ROYAL DUTCH AIRLINES		2 004	100,00%		2 004	100,00%
LUFTHANSA	798	839	5,14%	798	839	5,14%
NORWEGIAN			--			--
ROYAL AIR MAROC			--			--
RYANAIR	12 340	11 297	-8,45%	39 907	34 142	-14,45%
SCANDINAVIAN AIRLINES SYSTEM			--			--
TRANSAVIA	3 404	3 573	4,96%	5 168	4 326	-16,29%
VOLOTEA	7 214	9 098	26,12%	20 745	28 236	36,11%
NON REGULIERS						
AIGLE AZUR	75		-100,00%	75		-100,00%
AIR ALGERIE			--			--
AIR ARABIA MAROC			--			--
AIR CORSICA			--			--
AIR EUROPA			--			--
AIR FRANCE			--	47	156	231,91%
AIR MEDITERRANEE	178	505	183,71%	178	505	183,71%
AIR NOSTRUM			--			--
AIR VALLEE			--			--
AIRLINAIR			--			--
ALITALIA			--			--
ATLANTIQUE AIR ASSISTANCE			--	30		-100,00%
AVIATION DEFENSE SERVICE			--	74	17	-77,03%
BRIT AIR			--			--
BRUSSELS AIRLINES			--			--
DENIM AIR			--			--
EASTERN AIRWAYS			--	2	70	3400,00%
EASYJET			--		2	100,00%
EASYJET SWITZERLAND			--			--
EUROPE AIRPOST		78	100,00%		157	100,00%
GERMANWINGS			--			--
HOP!	179	152	-15,08%	572	674	17,83%
KLM ROYAL DUTCH AIRLINES			--		71	100,00%
LUFTHANSA			--			--
NETJETS TRANSPORTES AEREOS	10	22	120,00%	23	74	221,74%
NORWEGIAN			--			--
PAN EUROPEAN AIR SERVICE			--			--
REGIONAL Cie Européenne			--			--
ROYAL AIR MAROC			--			--
RYANAIR			--	360	855	137,50%
SATA INTERNACIONAL			--			--
SCANDINAVIAN AIRLINES SYSTEM			--			--
SKY BRIDGE AIR			--			--
SUN AIR OF SCANDINAVIA	55	64	16,36%	486	319	-34,36%
TRANSAVIA			--			--
TRAVEL SERVICE AIRLINES			--		73	100,00%
TUNISAIR			--			--
TWIN JET			--		7	100,00%
VIP WINGS			--			--
VLM AIRLINES			--			--
VOLOTEA	149	127	-14,77%	149	156	4,70%
XL AIRWAYS			--		286	100,00%
Autres Compagnies	194	477	145,88%	924	2 277	146,43%
TOTAL REGULIERS	124 909	130 966	4,85%	526 071	533 702	1,45%
TOTAL NON REGULIERS	840	1 425	69,64%	2 920	5 699	95,17%
TOTAL GENERAL	125 749	132 391	5,28%	528 991	539 401	1,97%

COMPAGNIES AYANT DES VOLS REGULIERS ET NON REGULIERS

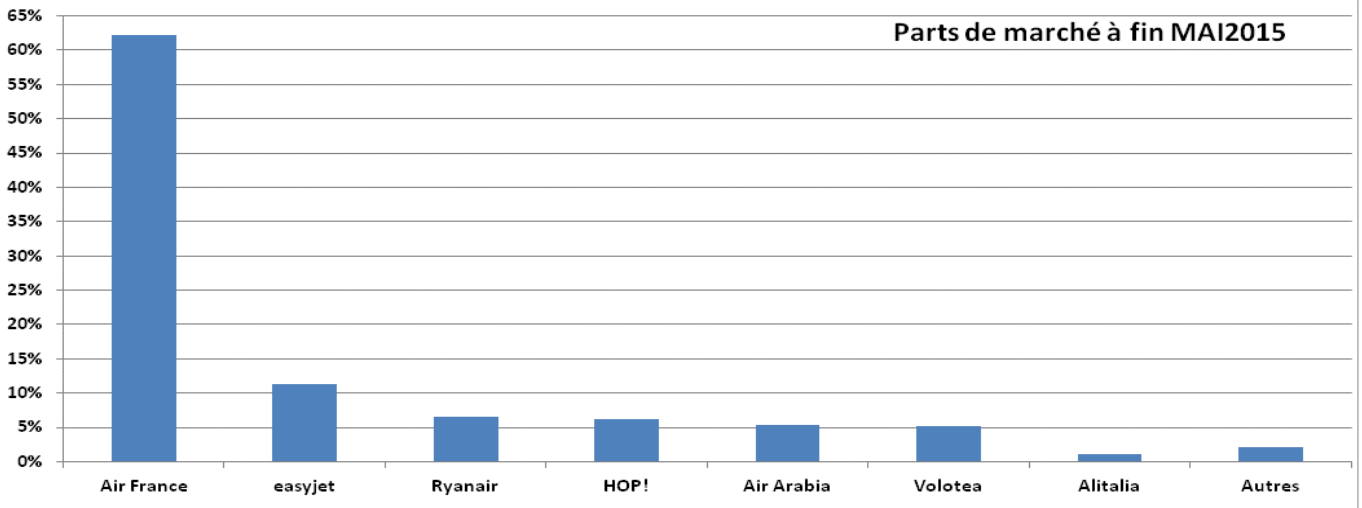
TOTAL AIR ALGERIE			--			--
TOTAL AIR ARABIA MAROC	5 995	6 866	14,53%	29 403	28 886	-1,76%
TOTAL AIR FRANCE	66 922	70 519	5,37%	322 532	335 196	3,93%
TOTAL ALITALIA	1 291	1 636	26,72%	6 307	5 741	-8,97%
TOTAL BRUSSELS AIRLINES			--			--
TOTAL EASYJET	11 287	13 934	23,45%	40 379	46 408	14,93%
TOTAL EASYJET SWITZERLAND	3 313	3 711	12,01%	6 509	14 530	123,23%
TOTAL GERMANWINGS	370	402	8,65%	623	402	-35,47%
TOTAL HOP!	12 154	7 239	-40,44%	54 319	33 824	-37,73%
TOTAL KLM ROYAL DUTCH AIRLINES		2 004	100,00%		2 075	100,00%
TOTAL LUFTHANSA	798	839	5,14%	798	839	5,14%
TOTAL NORWEGIAN			--			--
TOTAL ROYAL AIR MAROC			--			--
TOTAL RYANAIR	12 340	11 297	-8,45%	40 267	34 997	-13,09%
TOTAL SCANDINAVIAN AIRLINES SYSTEM			--			--
TOTAL TRANSAVIA	3 404	3 573	4,96%	5 168	4 326	-16,29%
TOTAL VOLOTEA	7 363	9 225	25,29%	20 894	28 392	35,89%

Evolution du trafic passagers par mois

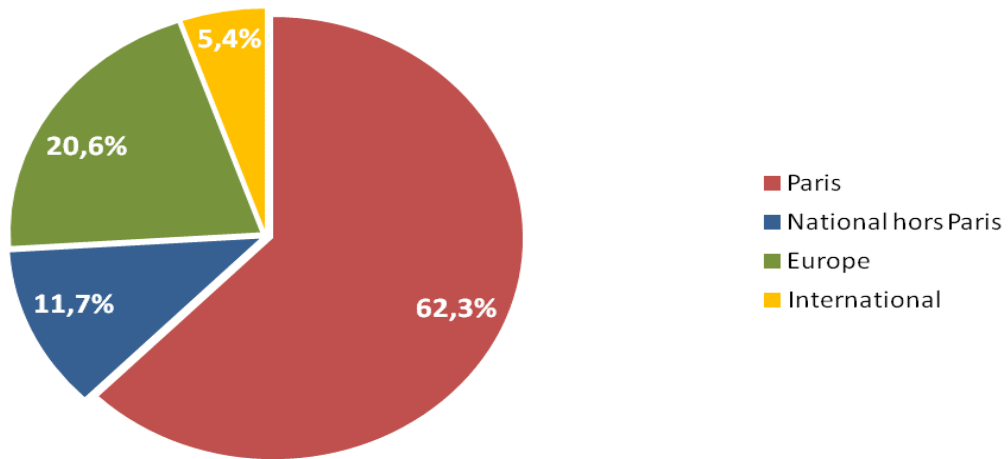
■ 2014 ■ 2015



Parts de marché à fin MAI2015



Poids des faisceaux au cumul à fin MAI2015



PDM par type de service à fin MAI2015

