



**MONTPELLIER**  
**MÉDITERRANÉE**

# RAPPORT STATISTIQUES

AU DÉPART DE MONTPELLIER



Trafic réalisé 01-31 Mars 2015

Contact: [statistiques@montpellier.aeroport.fr](mailto:statistiques@montpellier.aeroport.fr)

## TRAFIC COMMERCIAL

	Mois de : <b>MARS</b>			Cumul jusqu'au mois de : <b>MARS</b>		
	2015	2014	Variation	2015	2014	Variation
<b>Passagers :</b>	<b>105 766</b>	<b>105 553</b>	<b>0,20%</b>	<b>290 181</b>	<b>284 180</b>	<b>2,11%</b>
<b>LOCAUX :</b>	<b>105 663</b>	<b>105 481</b>	<b>0,17%</b>	<b>290 053</b>	<b>284 108</b>	<b>2,09%</b>
<b>NATIONAUX</b>	<b>82 576</b>	<b>82 277</b>	<b>0,36%</b>	<b>229 779</b>	<b>225 561</b>	<b>1,87%</b>
Réguliers	81 218	81 980	-0,93%	227 641	224 879	1,23%
Non Réguliers	1 358	297	357,24%	2 138	682	213,49%
<b>EUROPEENS</b>	<b>18 021</b>	<b>16 859</b>	<b>6,89%</b>	<b>45 029</b>	<b>40 256</b>	<b>11,86%</b>
Réguliers	17 736	16 438	7,90%	43 598	39 353	10,79%
Non Réguliers	285	421	-32,30%	1 431	903	58,47%
<b>INTERNATIONAUX</b>	<b>5 066</b>	<b>6 345</b>	<b>-20,16%</b>	<b>15 245</b>	<b>18 291</b>	<b>-16,65%</b>
Réguliers	5 065	6 343	-20,15%	15 244	18 286	-16,64%
Non Réguliers	1	2	-50,00%	1	5	-80,00%
<b>TRANSITS (ARRIVEES) :</b>	<b>103</b>	<b>72</b>	<b>43,06%</b>	<b>128</b>	<b>72</b>	<b>77,78%</b>



**Comparatif Trafic Par Compagnies - 2015/14**  
**Vois Réguliers et Non Réguliers**  
**à fin MARS 2015**

	mars		Variation 2015/14	TOTAL		Variation 2015/14
	2014	2015		2014	2015	
<b>REGULIERS</b>						
AIR ALGERIE			--			--
AIR ARABIA MAROC	6 343	5 065	-20,15%	18 286	15 244	-16,64%
AIR FRANCE	67 612	70 482	4,24%	187 569	197 703	5,40%
ALITALIA	1 597	1 128	-29,37%	3 732	2 770	-25,78%
BRUSSELS AIRLINES			--			--
EASYJET	8 455	8 844	4,60%	20 012	20 384	1,86%
EASYJET SWITZERLAND	80	3 051	3713,75%	80	7 565	9356,25%
EUROPE AIRPOST (PAX EQUIPAGE)			--			--
GERMANWINGS			--			--
HOP!	10 530	7 431	-29,43%	29 178	18 519	-36,53%
KLM ROYAL DUTCH AIRLINES			--			--
LUFTHANSA			--			--
NORWEGIAN			--			--
ROYAL AIR MAROC			--			--
RYANAIR	6 306	4 713	-25,26%	15 529	12 879	-17,06%
SCANDINAVIAN AIRLINES SYSTEM			--			--
TRANSVIA			--			--
VOLOTEA	3 838	3 305	-13,89%	8 132	11 419	40,42%
<b>NON REGULIERS</b>						
AIGLE AZUR			--			--
AIR ALGERIE			--			--
AIR ARABIA MAROC			--			--
AIR CORSICA			--			--
AIR EUROPA			--			--
AIR FRANCE	47	156	231,91%	47	156	231,91%
AIR MEDITERRANEE			--			--
AIR NOSTRUM			--			--
AIR VALLEE			--			--
AIRLINAIR			--			--
ALITALIA			--			--
ATLANTIQUE AIR ASSISTANCE			--	30		-100,00%
AVIATION DEFENSE SERVICE			--	42	17	-59,52%
BRIT AIR			--			--
BRUSSELS AIRLINES			--			--
DENIM AIR			--			--
EASTERN AIRWAYS	2		-100,00%	2		-100,00%
EASYJET			--			--
EASYJET SWITZERLAND			--			--
EUROPE AIRPOST		79	100,00%		79	100,00%
GERMANWINGS			--			--
HOP!	74	219	195,95%	74	522	605,41%
KLM ROYAL DUTCH AIRLINES			--		71	100,00%
LUFTHANSA			--			--
NETJETS TRANSPORTES AEREOS		11	100,00%		48	100,00%
NORWEGIAN			--			--
PAN EUROPEAN AIR SERVICE			--			--
REGIONAL Cie Européenne			--			--
ROYAL AIR MAROC			--			--
RYANAIR	360	174	-51,67%	360	855	137,50%
SATA INTERNACIONAL			--			--
SCANDINAVIAN AIRLINES SYSTEM			--			--
SKY BRIDGE AIR			--			--
SUN AIR OF SCANDINAVIA	162	96	-40,74%	367	191	-47,96%
TRANSVIA			--			--
TRAVEL SERVICE AIRLINES			--			--
TUNISAIR			--			--
TWIN JET			--		7	100,00%
VIP WINGS			--			--
VLM AIRLINES			--			--
VOLOTEA			--		29	100,00%
XL AIRWAYS		286	100,00%		286	100,00%
			--			--
			--			--
			--			--
<b>Autres Compagnies</b>	75	623	730,67%	668	1 309	95,96%
<b>TOTAL REGULIERS</b>	<b>104 761</b>	<b>104 019</b>	<b>-0,71%</b>	<b>282 518</b>	<b>286 483</b>	<b>1,40%</b>
<b>TOTAL NON REGULIERS</b>	<b>720</b>	<b>1 644</b>	<b>128,33%</b>	<b>1 590</b>	<b>3 570</b>	<b>124,53%</b>
<b>TOTAL GENERAL</b>	<b>105 481</b>	<b>105 663</b>	<b>0,17%</b>	<b>284 108</b>	<b>290 053</b>	<b>2,09%</b>

**COMPAGNIES AYANT DES VOLS REGULIERS ET NON REGULIERS**

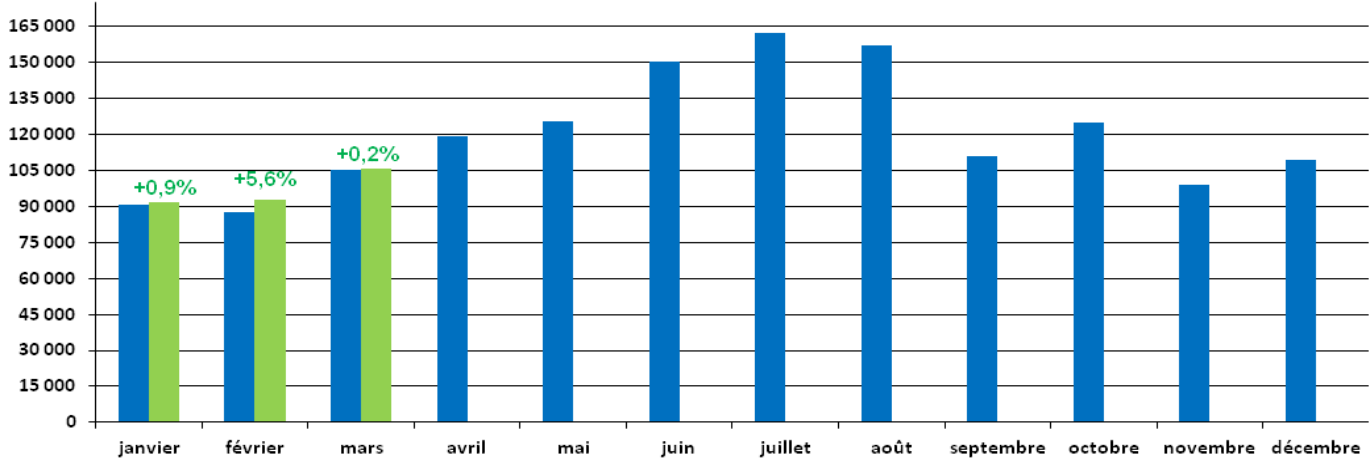
TOTAL AIR ALGERIE			--			--
TOTAL AIR ARABIA MAROC	6 343	5 065	-20,15%	18 286	15 244	-16,64%
TOTAL AIR FRANCE	67 659	70 638	4,40%	187 616	197 859	5,46%
TOTAL ALITALIA	1 597	1 128	-29,37%	3 732	2 770	-25,78%
TOTAL BRUSSELS AIRLINES			--			--
TOTAL EASYJET	8 455	8 844	4,60%	20 012	20 384	1,86%
TOTAL EASYJET SWITZERLAND	80	3 051	3713,75%	80	7 565	9356,25%
TOTAL GERMANWINGS			--			--
TOTAL HOP!	10 604	7 650	-27,86%	29 252	19 041	-34,91%
TOTAL KLM ROYAL DUTCH AIRLINES			--		71	100,00%
TOTAL LUFTHANSA			--			--
TOTAL NORWEGIAN			--			--
TOTAL ROYAL AIR MAROC			--			--
TOTAL RYANAIR	6 666	4 887	-26,69%	15 889	13 734	-13,56%
TOTAL SCANDINAVIAN AIRLINES SYSTEM			--			--
TOTAL TRANSVIA			--			--
TOTAL VOLOTEA	3 838	3 305	-13,89%	8 132	11 448	40,78%

**COMPARATIF TRAFIC PAR DESTINATIONS ET NATIONALITES - 2015/14**  
à fin MARS 2015

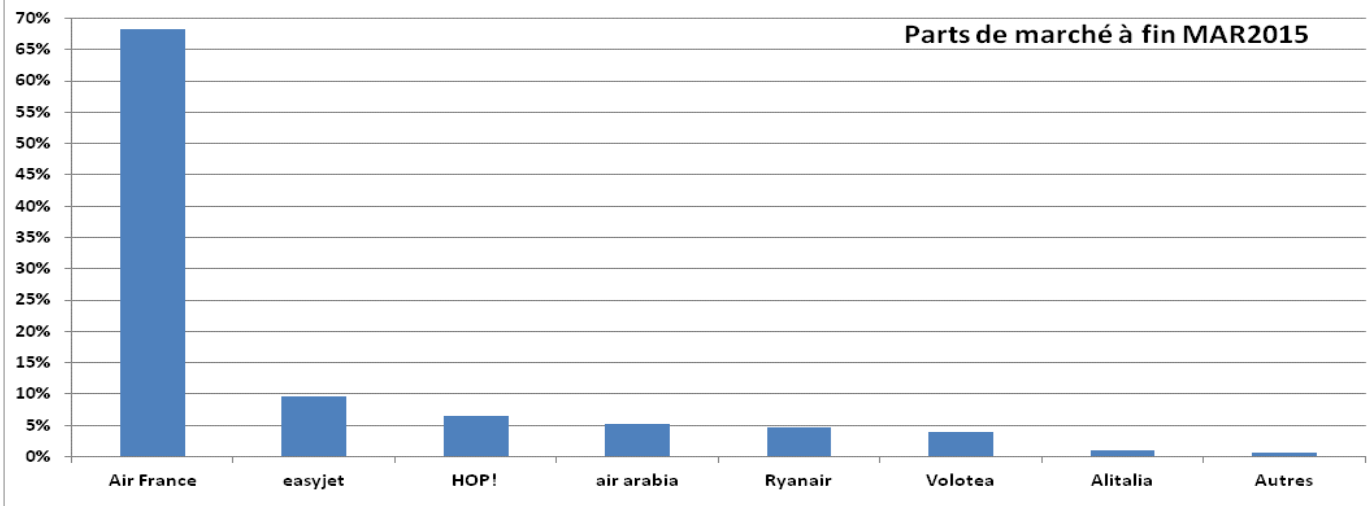
VILLES	mars		Variation	TOTAL		Variation
	2014	2015	2015/14	2014	2015	2015/14
<b>PARIS</b>						
PARIS Ch Gaulle	30 795	31 039	0,79%	87 135	89 961	3,24%
PARIS ORLY OUEST (Air France)	36 868	40 071	8,69%	100 485	108 378	7,85%
PARIS LE BOURGET	1	4	300,00%	31	115	270,97%
PARIS ORLY (Autres)		80	100,00%		178	100,00%
<b>TOTAL PARIS</b>	<b>67 664</b>	<b>71 194</b>	<b>5,22%</b>	<b>187 651</b>	<b>198 632</b>	<b>5,85%</b>
<b>NATIONAUX HORS PARIS</b>						
AJACCIO		79	100,00%		79	100,00%
BASTIA			--		3	100,00%
BIARRITZ			--			--
BORDEAUX	76	1	-98,68%	76	1	-98,68%
BREST			--		35	100,00%
CAEN			--			--
CHALON VATRY		64	100,00%	56	64	14,29%
LILLE	2 432		-100,00%	6 393	64	-99,00%
LORIENT			--		60	100,00%
LYON	1 979	1 617	-18,29%	5 645	4 215	-25,33%
METZ NANCY			--		62	100,00%
NANTES	7 773	8 083	3,99%	19 687	22 655	15,08%
NICE		33	100,00%	148	64	-56,76%
PAU			--			--
RENNES			--	50		-100,00%
ST BRIEUC			--		70	100,00%
STRASBOURG	2 290	1 036	-54,76%	5 706	3 211	-43,73%
Autres Charters Nat.	63	469	644,44%	149	564	278,52%
<b>TOTAL NATIONAUX HORS PARIS</b>	<b>14 613</b>	<b>11 382</b>	<b>-22,11%</b>	<b>37 910</b>	<b>31 147</b>	<b>-17,84%</b>
<b>TOTAL NATIONAUX</b>	<b>82 277</b>	<b>82 576</b>	<b>0,36%</b>	<b>225 561</b>	<b>229 779</b>	<b>1,87%</b>
<b>EUROPEENS</b>						
AMSTERDAM			--		75	100,00%
BALE-MULHOUSE	84	3 051	3532,14%	84	7 565	8905,95%
BIRMINGHAM			--			--
BRISTOL			--			--
BRUXELLES	12	6	-50,00%	18	6	-66,67%
BUDAPEST			--		277	100,00%
CARDIFF			--	30		-100,00%
CHARLEROI	3 801	4 288	12,81%	10 145	12 454	22,76%
COLOGNE			--			--
COPENHAGUE			--			--
CRACOVIE			--	324		-100,00%
DUBLIN			--	2	542	27000,00%
DUBROVNIK			--			--
DUSSELDORF		8	100,00%		8	100,00%
EDIMBOURG	360		-100,00%	360		-100,00%
FRANCFORT			--			--
FRANCFORT HAHN	2 505	425	-83,03%	5 384	425	-92,11%
FUNCHAL			--			--
GENEVE		6	100,00%	16	25	56,25%
LEEDS			--			--
LISBONNE			--			--
LONDRES GATWICK	8 455	8 844	4,60%	20 012	20 384	1,86%
LONDRES LUTON			--	7		-100,00%
MADRID			--	15		-100,00%
MALAGA			--			--
MALTE			--			--
MANCHESTER			--			--
MUNICH			--			--
PALMA			--			--
PORTO			--		139	100,00%
PULA			--			--
RHODES			--			--
ROME FIUMICINO	1 597	1 128	-29,37%	3 732	2 770	-25,78%
ROTTERDAM		8	100,00%		18	100,00%
VARSOVIE			--			--
VENISE			--		4	100,00%
ZURICH			--			--
Autres Charters Euro.	45	257	471,11%	127	337	165,35%
<b>TOTAL EUROPEENS</b>	<b>16 859</b>	<b>18 021</b>	<b>6,89%</b>	<b>40 256</b>	<b>45 029</b>	<b>11,86%</b>
<b>INTERNATIONAUX</b>						
AGADIR			--			--
ALGER			--			--
CASABLANCA	2 291	1 775	-22,52%	7 807	5 454	-30,14%
DAKAR			--			--
DJERBA			--			--
FES	2 536	2 363	-6,82%	6 902	6 818	-1,22%
ISTANBUL			--			--
JEDDAH			--			--
MARRAKECH			--			--
MONASTIR			--			--
NADOR	1 516	927	-38,85%	3 577	2 972	-16,91%
ORAN			--	3		-100,00%
OSLO			--			--
OUIJDA			--			--
TANGER			--			--
TUNIS	2	1	-50,00%	2	1	-50,00%
Autres Charters Inter.			--			--
<b>TOTAL INTERNATIONAUX</b>	<b>6 345</b>	<b>5 066</b>	<b>-20,16%</b>	<b>18 291</b>	<b>15 245</b>	<b>-16,65%</b>
<b>TOTAL</b>	<b>105 481</b>	<b>105 663</b>	<b>0,17%</b>	<b>284 108</b>	<b>290 053</b>	<b>2,09%</b>

Evolution du trafic passagers par mois

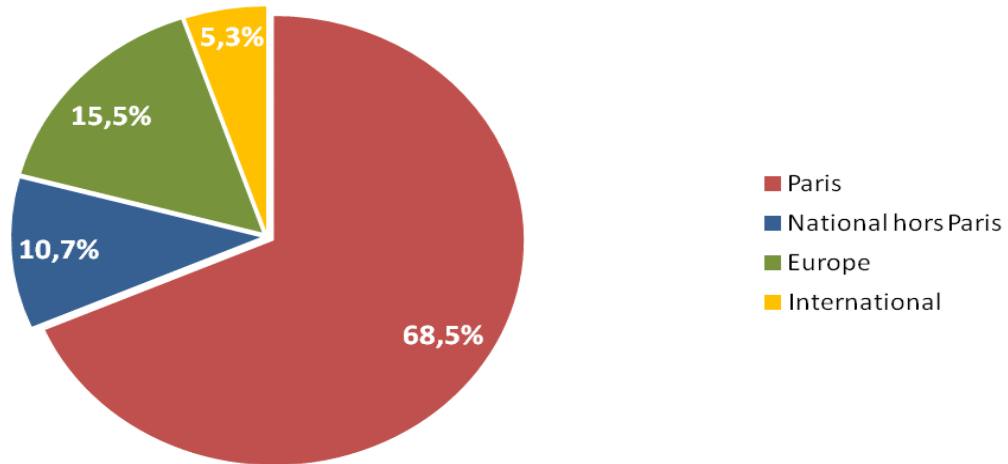
■ 2014 ■ 2015



Parts de marché à fin MAR2015



Poids des faisceaux au cumul à fin MAR2015



PDM par type de service à fin MAR2015

