

Rapport Statistiques

Traffic Statistics



Période : 01-31 Août 2023

statistiques@montpellier.aeroport.fr

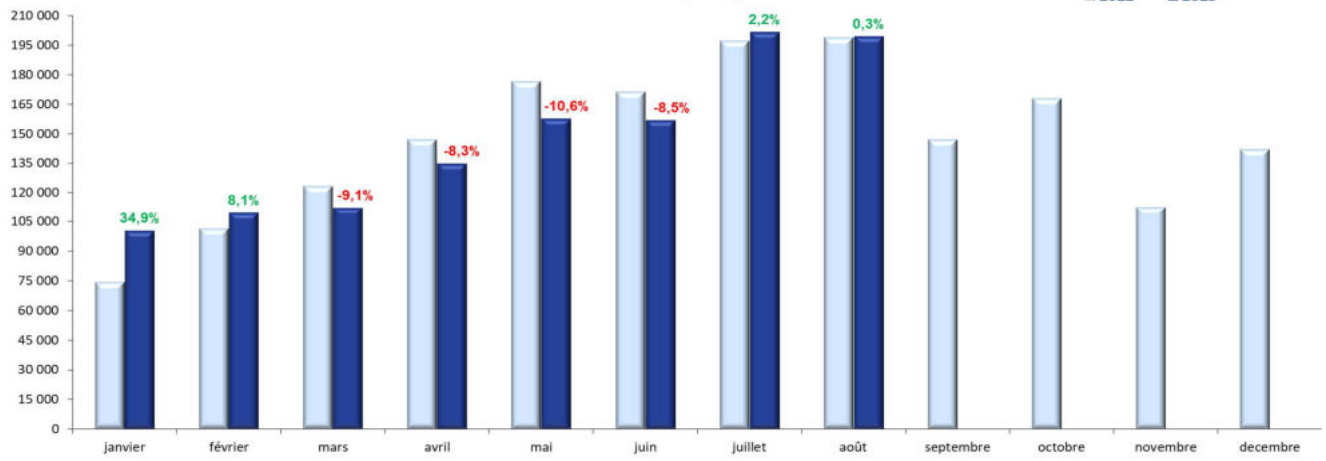
TRAFIC COMMERCIAL

	Mois de : AOÛT			Cumul jusqu'au mois de : AOÛT		
	2023	2022	Variation	2023	2022	Variation
Passagers :	199 432	198 986	0,22%	1 175 166	1 190 585	-1,30%
LOCAUX :	199 432	198 889	0,27%	1 172 672	1 189 798	-1,44%
NATIONAUX	99 028	107 812	-8,15%	667 039	773 101	-13,72%
Réguliers	98 808	107 273	-7,89%	664 219	769 684	-13,70%
Non Réguliers	220	539	-59,18%	2 820	3 417	-17,47%
EUROPEENS	38 124	43 361	-12,08%	201 422	204 458	-1,48%
Réguliers	37 982	42 831	-11,32%	199 041	202 848	-1,88%
Non Réguliers	142	530	-73,21%	2 381	1 610	47,89%
INTERNATIONAUX	62 280	47 716	30,52%	304 211	212 239	43,33%
Réguliers	62 229	47 704	30,45%	303 405	211 405	43,52%
Non Réguliers	51	12	325,00%	806	834	-3,36%
TRANSITS (ARRIVEES) :		97	-100,00%	2 494	787	216,90%

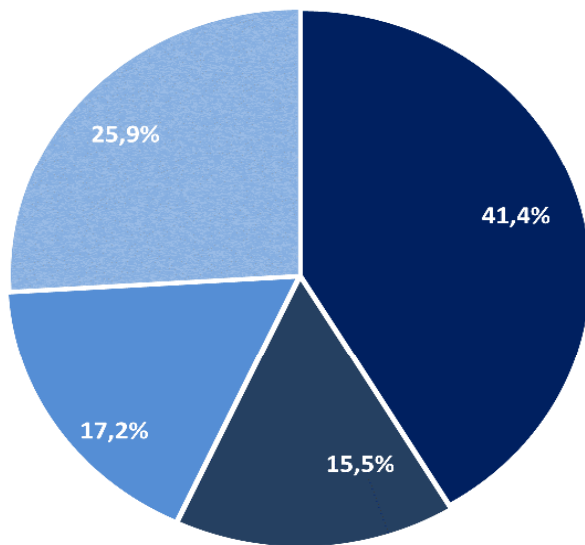
MOUVEMENTS AOÛT

	Mois de : AOÛT			Cumul jusqu'au mois de : AOÛT		
	2023	2022	Variation	2023	2022	Variation
Mouvements	1 528	1 588	-3,78%	9 817	10 864	-9,64%
NATIONAUX	728	837	-13,02%	5 291	6 868	-22,96%
Réguliers	679	766	-11,36%	4751	6 426	-26,07%
Non Réguliers	49	71	-30,99%	540	442	22,17%
EUROPEENS	334	376	-11,17%	1 996	2 063	-3,25%
Réguliers	288	316	-8,86%	1 622	1 721	-5,75%
Non Réguliers	46	60	-23,33%	374	342	9,36%
INTERNATIONAUX	466	375	24,27%	2 530	1 933	30,88%
Réguliers	445	362	22,93%	2 427	1 802	34,68%
Non Réguliers	21	13	61,54%	103	131	-21,37%

Saisonnalité du trafic passagers locaux

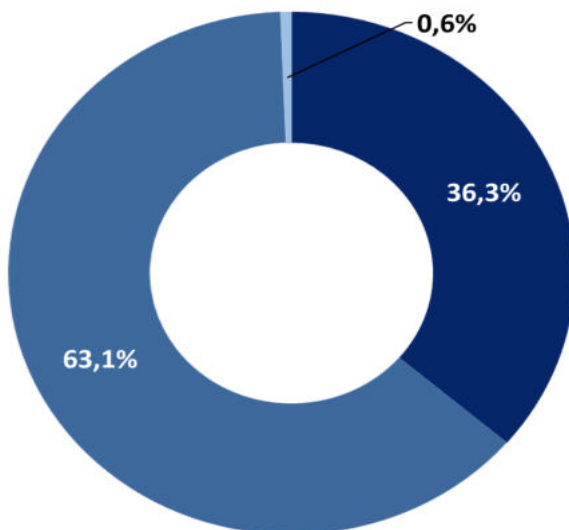


Poids des faisceaux à fin Août 2023



- Paris
- National hors Paris
- International Europe EU/EFTA (hors UK)
- International + UK hors Europe

PDM par type de service à fin Août 2023



- Full Service
- Low-cost
- Charter