

# Rapport Statistiques

# Traffic Statistics



Période : 01-31 Mai 2023

[statistiques@montpellier.aeroport.fr](mailto:statistiques@montpellier.aeroport.fr)

## TRAFIC COMMERCIAL

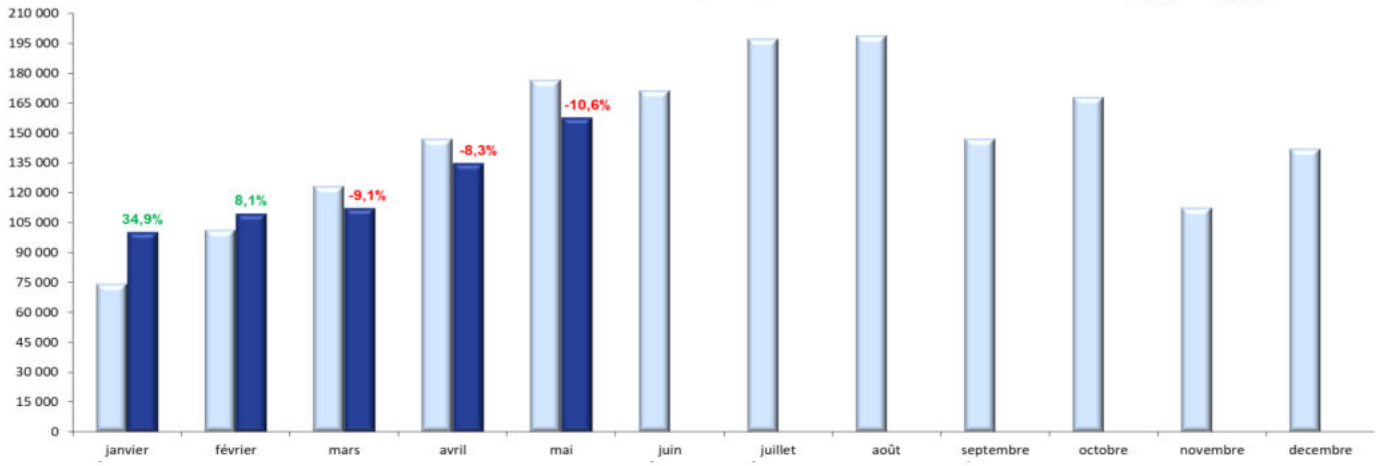
	Mois de : <i>MAI</i>			Cumul jusqu'au mois de : <i>MAI</i>		
	2023	2022	Variation	2023	2022	Variation
<b>Passagers :</b>	<b>157 929</b>	<b>176 547</b>	<b>-10,55%</b>	<b>616 048</b>	<b>622 616</b>	<b>-1,05%</b>
<b>LOCAUX :</b>	<b>157 645</b>	<b>176 403</b>	<b>-10,63%</b>	<b>614 320</b>	<b>622 403</b>	<b>-1,30%</b>
<b>NATIONAUX</b>	<b>91 700</b>	<b>116 638</b>	<b>-21,38%</b>	<b>374 350</b>	<b>446 864</b>	<b>-16,23%</b>
Réguliers	91 326	116 172	<b>-21,39%</b>	372 186	444 611	<b>-16,29%</b>
Non Réguliers	374	466	<b>-19,74%</b>	2 164	2 253	<b>-3,95%</b>
<b>EUROPEENS</b>	<b>25 984</b>	<b>33 897</b>	<b>-23,34%</b>	<b>94 578</b>	<b>79 299</b>	<b>19,27%</b>
Réguliers	24 992	33 588	<b>-25,59%</b>	92 584	78 545	<b>17,87%</b>
Non Réguliers	992	309	<b>221,04%</b>	1 994	754	<b>164,46%</b>
<b>INTERNATIONAUX</b>	<b>39 961</b>	<b>25 868</b>	<b>54,48%</b>	<b>145 392</b>	<b>96 240</b>	<b>51,07%</b>
Réguliers	39 958	25 654	<b>55,76%</b>	145 018	95 530	<b>51,80%</b>
Non Réguliers	3	214	<b>-98,60%</b>	374	710	<b>-47,32%</b>
<b>TRANSITS (ARRIVEES) :</b>	<b>284</b>	<b>144</b>	<b>97,22%</b>	<b>1 728</b>	<b>213</b>	<b>711,27%</b>

## MOUVEMENTS MAI

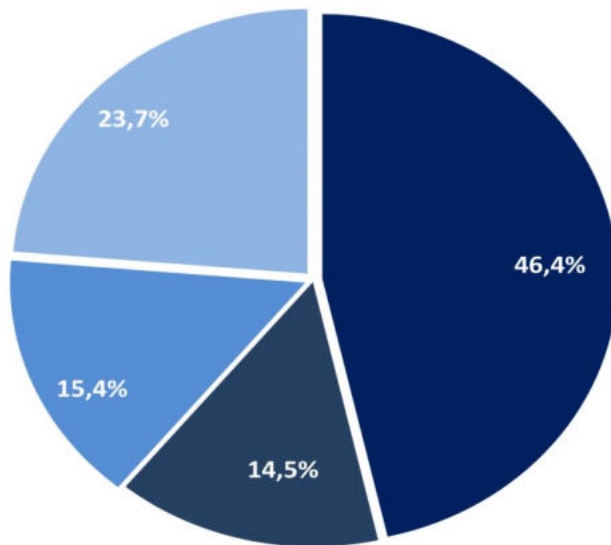
	Mois de : <i>MAI</i>			Cumul jusqu'au mois de : <i>MAI</i>		
	2023	2022	Variation	2023	2022	Variation
<b>Mouvements</b>	<b>1 306</b>	<b>1 544</b>	<b>-15,41%</b>	<b>5 296</b>	<b>6 149</b>	<b>-13,87%</b>
<b><i>NATIONAUX</i></b>	<b>720</b>	<b>985</b>	<b>-26,90%</b>	<b>3 091</b>	<b>4 278</b>	<b>-27,75%</b>
Réguliers	618	897	-31,10%	2784	4 033	-30,97%
Non Réguliers	102	88	15,91%	307	245	25,31%
<b><i>EUROPEENS</i></b>	<b>254</b>	<b>324</b>	<b>-21,60%</b>	<b>965</b>	<b>898</b>	<b>7,46%</b>
Réguliers	204	282	-27,66%	786	758	3,69%
Non Réguliers	50	42	19,05%	179	140	27,86%
<b><i>INTERNATIONAUX</i></b>	<b>332</b>	<b>235</b>	<b>41,28%</b>	<b>1 240</b>	<b>973</b>	<b>27,44%</b>
Réguliers	321	222	44,59%	1 184	888	33,33%
Non Réguliers	11	13	-15,38%	56	85	-34,12%

### Saisonnalité du trafic passagers locaux

■ 2022 ■ 2023

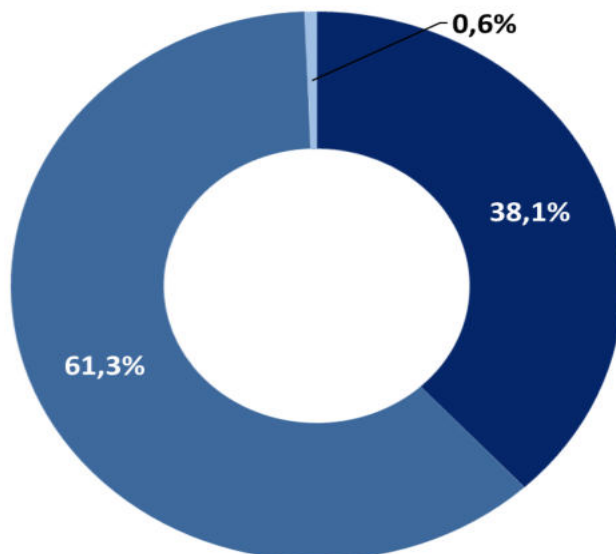


### Poids des faisceaux à fin Mai 2023



- Paris
- National hors Paris
- International Europe EU/EFTA (hors UK)
- International + UK hors Europe

### PDM par type de service à fin Mai 2023



- Full Service
- Low-cost
- Charter