

Rapport Statistiques

Traffic Statistics



Période : 01-31 Mars 2023

statistiques@montpellier.aeroport.fr

TRAFIC COMMERCIAL

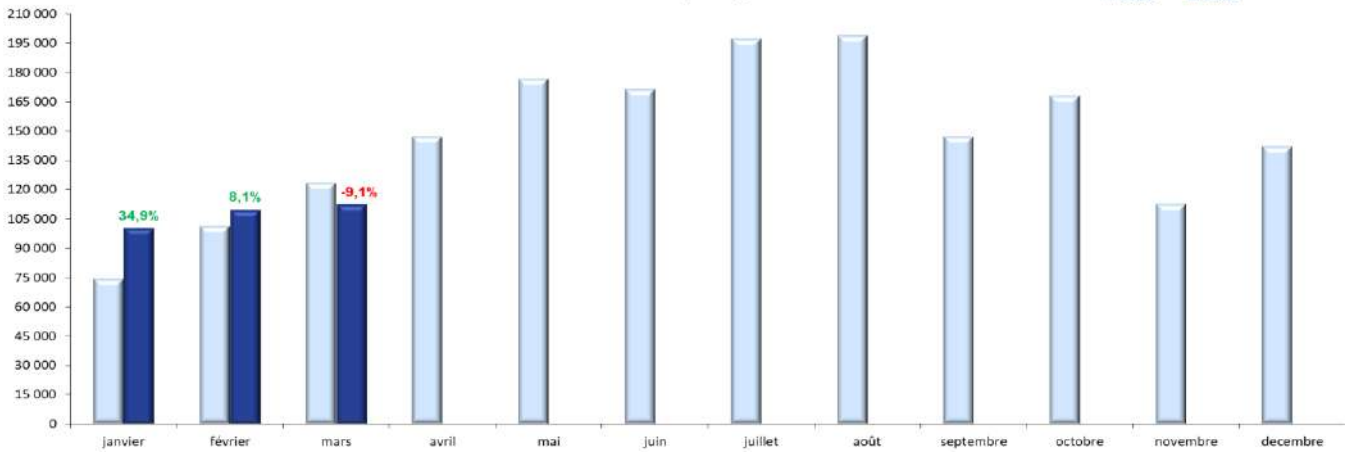
	Mois de : MARS			Cumul jusqu'au mois de : MARS		
	2023	2022	Variation	2023	2022	Variation
Passagers :	112 411	123 328	-8,85%	323 034	299 052	8,02%
LOCAUX :	112 140	123 327	-9,07%	321 896	298 983	7,66%
NATIONAUX	64 146	86 783	-26,08%	197 563	227 736	-13,25%
Réguliers	63 582	86 375	-26,39%	196 196	226 634	-13,43%
Non Réguliers	564	408	38,24%	1 367	1 102	24,05%
EUROPEENS	20 313	11 863	71,23%	46 222	23 406	97,48%
Réguliers	19 952	11 744	69,89%	45 459	22 992	97,72%
Non Réguliers	361	119	203,36%	763	414	84,30%
INTERNATIONAUX	27 681	24 681	12,16%	78 111	47 841	63,27%
Réguliers	27 671	24 660	12,21%	77 884	47 695	63,30%
Non Réguliers	10	21	-52,38%	227	146	55,48%
TRANSITS (ARRIVEES) :	271	1	27000,00%	1 138	69	1549,28%

MOUVEMENTS MARS

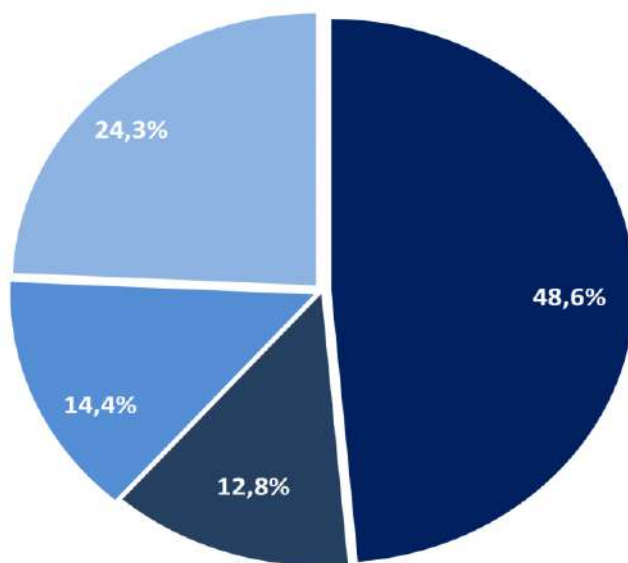
	Mois de : MARS			Cumul jusqu'au mois de : MARS		
	2023	2022	Variation	2023	2022	Variation
Mouvements	1 005	1 281	-21,55%	2 887	3 242	-10,95%
NATIONAUX	561	875	-35,89%	1 715	2 390	-28,24%
Réguliers	492	835	-41,08%	1568	2 269	-30,89%
Non Réguliers	69	40	72,50%	147	121	21,49%
EUROPEENS	209	158	32,28%	494	336	47,02%
Réguliers	166	126	31,75%	395	266	48,50%
Non Réguliers	43	32	34,38%	99	70	41,43%
INTERNATIONAUX	235	248	-5,24%	678	516	31,40%
Réguliers	224	234	-4,27%	640	462	38,53%
Non Réguliers	11	14	-21,43%	38	54	-29,63%

Saisonnalité du trafic passagers locaux

■ 2022 ■ 2023



Poids des faisceaux à fin Mars 2023



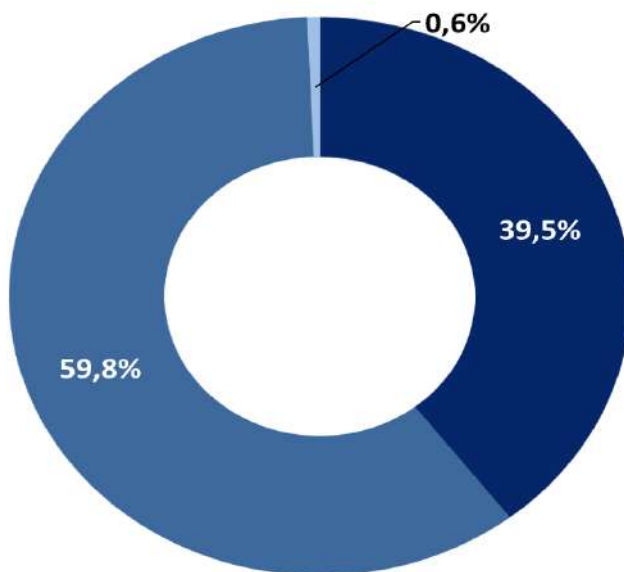
■ Paris

■ National hors Paris

■ International Europe EU/EFTA (hors UK)

■ International + UK hors Europe

PDM par type de service à fin Mars 2023



■ Full Service

■ Low-cost

■ Charter