

Rapport Statistiques

Traffic Statistics



Période : 01-31 Octobre 2023

statistiques@montpellier.aeroport.fr

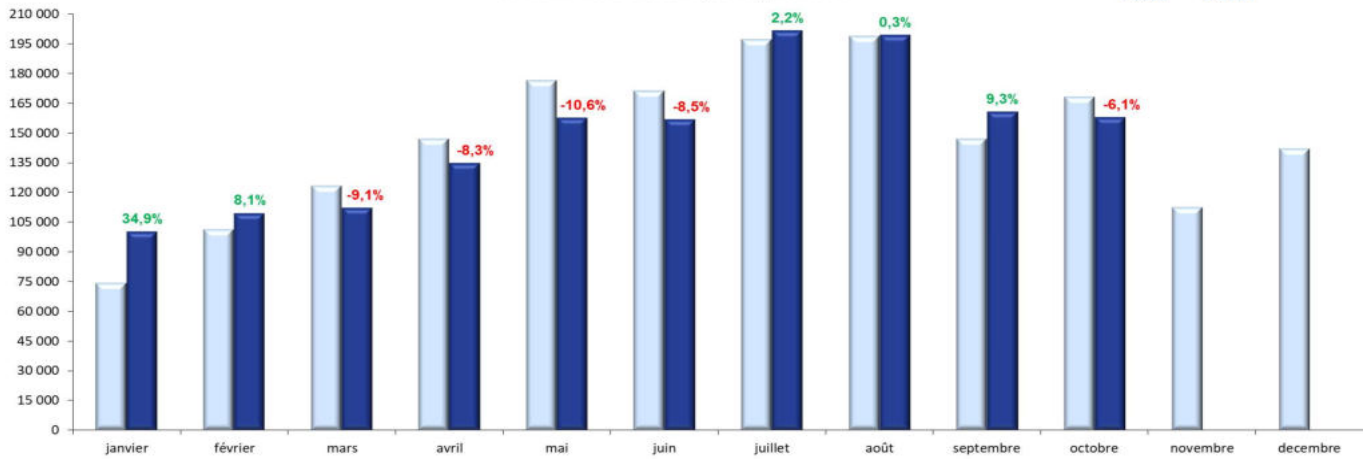
TRAFIC COMMERCIAL

	Mois de : OCTOBRE			Cumul jusqu'au mois de : OCTOBRE		
	2023	2022	Variation	2023	2022	Variation
Passagers :	158 015	168 167	-6,04%	1 493 828	1 505 985	-0,81%
LOCAUX :	157 844	168 132	-6,12%	1 491 163	1 504 946	-0,92%
NATIONAUX	94 757	103 794	-8,71%	852 695	964 835	-11,62%
Réguliers	94 356	103 418	-8,76%	849 167	960 585	-11,60%
Non Réguliers	401	376	6,65%	3 528	4 250	-16,99%
EUROPEENS	20 305	30 026	-32,38%	247 450	263 480	-6,08%
Réguliers	20 064	29 852	-32,79%	244 590	261 488	-6,46%
Non Réguliers	241	174	38,51%	2 860	1 992	43,57%
INTERNATIONAUX	42 782	34 312	24,69%	391 018	276 631	41,35%
Réguliers	42 298	33 923	24,69%	389 287	275 048	41,53%
Non Réguliers	484	389	24,42%	1 731	1 583	9,35%
TRANSITS (ARRIVEES) :	171	35	388,57%	2 665	1 039	156,50%

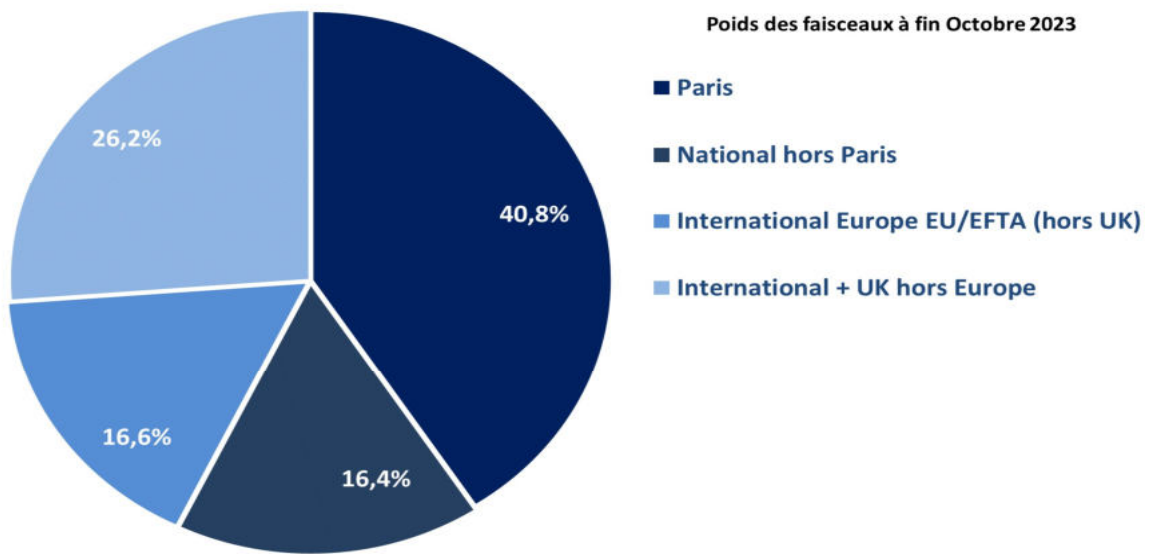
MOUVEMENTS OCTOBRE

	Mois de : OCTOBRE			Cumul jusqu'au mois de : OCTOBRE		
	2023	2022	Variation	2023	2022	Variation
Mouvements	1 326	1 479	-10,34%	12 551	13 667	-8,17%
NATIONAUX	760	870	-12,64%	6 800	8 503	-20,03%
Réguliers	670	823	-18,59%	6062	7 946	-23,71%
Non Réguliers	90	47	91,49%	738	557	32,50%
EUROPEENS	199	311	-36,01%	2 463	2 660	-7,41%
Réguliers	164	261	-37,16%	2 000	2 235	-10,51%
Non Réguliers	35	50	-30,00%	463	425	8,94%
INTERNATIONAUX	367	298	23,15%	3 288	2 504	31,31%
Réguliers	352	288	22,22%	3 151	2 354	33,86%
Non Réguliers	15	10	50,00%	137	150	-8,67%

Saisonnalité du trafic passagers locaux



Poids des faisceaux à fin Octobre 2023



PDM par type de service à fin Octobre 2023

